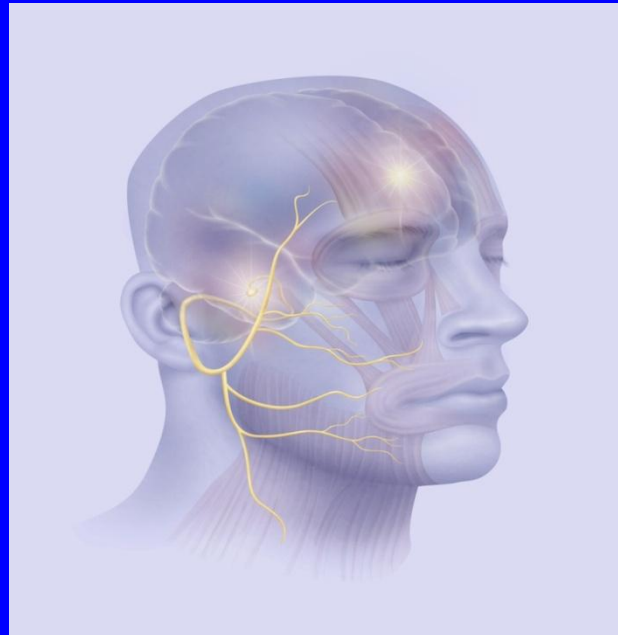


ΧΕΙΡΟΥΡΓΙΚΗ ΠΑΡΩΤΙΔΟΣ ΕΠΙΠΛΟΚΕΣ

ΘΩΜΑΣ Π. ΝΙΚΟΛΟΠΟΥΛΟΣ, MD, DM, PhD, FEBEORL-HNS
ΑΝΑΠΛΗΡΩΤΗΣ ΚΑΘΗΓΗΤΗΣ

Β ΩΡΛ ΚΛΙΝΙΚΗ ΠΑΝΕΠΙΣΤΗΜΙΟΥ ΑΘΗΝΑΣ
ΑΤΤΙΚΟ ΠΑΝΕΠΙΣΤΗΜΙΑΚΟ ΝΟΣΟΚΟΜΕΙΟ



ΟΔΗΓΑ ΣΗΜΕΙΑ ΓΙΑ ΤΟ ΠΡΟΣΩΠΙΚΟ ΝΕΥΡΟ

- Mastoid process
- Cartilage of EAC pointer
- Temporoparotid fascia
- Posterior belly of digastricus
- Styloid process
- Tympanomastoid fissure

ΕΠΙΠΛΟΚΕΣ ΠΑΡΩΤΙΔΕΚΤΟΜΗΣ

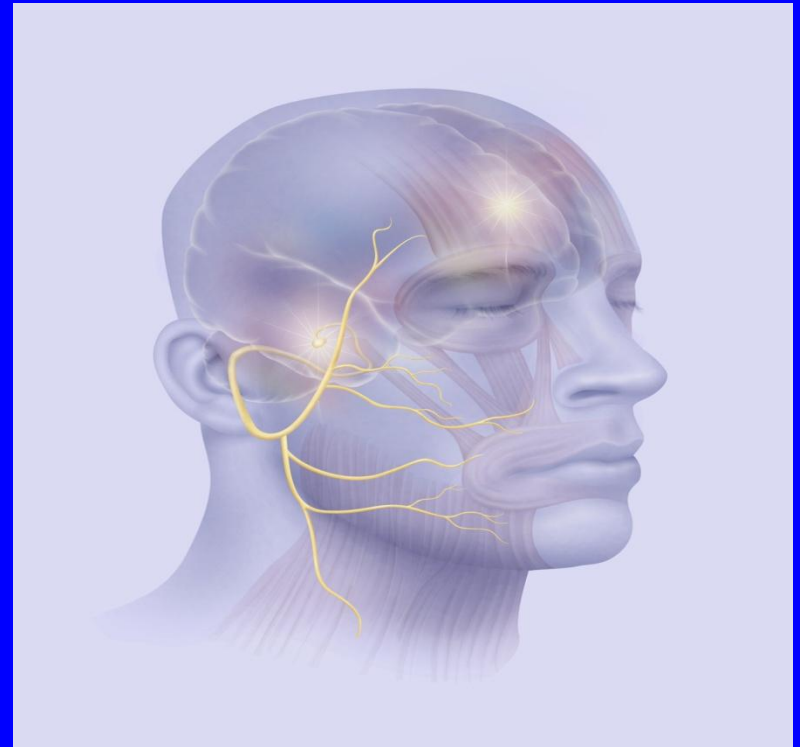
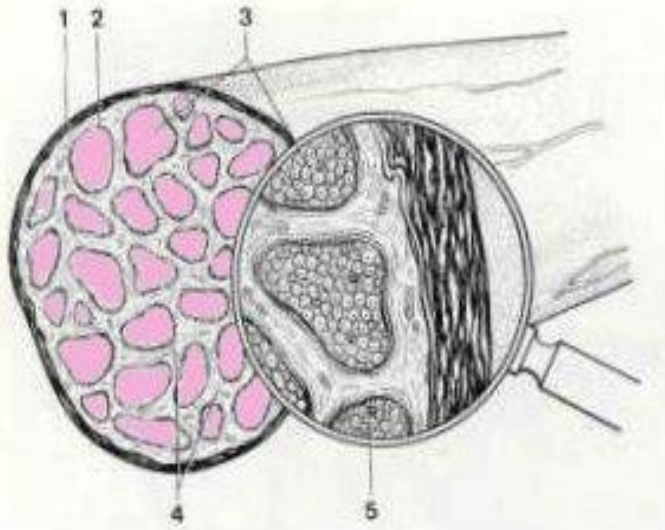
- ΠΑΡΕΣΗ – ΠΑΡΑΛΥΣΗ ΠΡΟΣΩΠΙΚΟΥ
- Frey σύνδρομο
- Σιαλοκήλη - συρίγγιο
- Αιμάτωμα - απόστημα

ΕΠΙΠΛΟΚΕΣ ΠΑΡΩΤΙΔΕΚΤΟΜΗΣ

- ΠΑΡΕΣΗ – ΠΑΡΑΛΥΣΗ ΠΡΟΣΩΠΙΚΟΥ
- Frey σύνδρομο
- Σιαλοκήλη - συρίγγιο
- Αιμάτωμα - απόστημα

ΑΝΑΤΟΜΙΚΗ ΤΟΥ ΝΕΥΡΟΥ

- 1 = επινεύριο
- 2 = περινεύριο
- 3 = δερμάτιο
- 4 = διαδεματικό επινεύριο
- 5 = νευρίτης

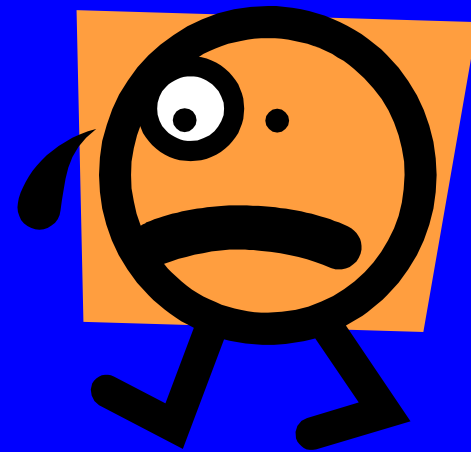


ΒΛΑΒΗ ΠΡΟΣΩΠΙΚΟΥ

- Επίπτωση παράλυσης 3-5%.
- Δυσλειτουργία – πάρεση 8-65%.

ΘΑ ΔΙΟΡΘΩΘΕΙ?

- Πότε?



ΕΠΙΠΛΟΚΕΣ - ΔΙΑΡΚΕΙΑ

- 40% των παροδικών παρέσεων προσωπικού επανέρχονται σε 1 μήνα
- 75% σε 3 μήνες,
- 95% σε 7 μήνες

Nageris B, Feinmesser R. Complications of parotidectomy: surgical techniques of repair. Op Tech Otolaryngol Head Neck Surg 1996;7:374-376.

ΥΠΟΜΟΝΗ..... ΚΟΡΤΙΖΟΝΗ...



ΑΜΕΣΩΣ ΜΕΤΑ ΤΗΝ ΕΠΕΜΒΑΣΗ 1 ΜΗΝΑ ΑΡΓΟΤΕΡΑ

Frey ΣΥΝΔΡΟΜΟ

- Ο ΑΣΘΕΝΗΣ ΙΔΡΩΝΕΙ
- ΕΙΝΑΙ ΣΥΧΝΟ ΑΛΛΑ ΛΙΓΟΙ ΠΡΟΒΛΗΜΑ
- Μετα- γαγγλιακοι παρασυμπαθητικοί νευρώνες του ωτικού γαγγλίου συνδεονται με συμπαθητικούς νευρώνες της παρωτιδος



Clayman MA, Clayman SM, Seagle MB. A review of the surgical and medical treatment of Frey syndrome. Ann Plast Surg 2006;57:581-584.

Sinha UK, Saadat D, Doherty CM, Rice DH. Use of AlloDerm implant to prevent Frey syndrome after parotidectomy. Arch Facial Plast Surg 2003;5:109-112.

Frey ΣΥΝΔΡΟΜΟ - ΑΝΤΙΜΕΤΩΠΙΣΗ

- Συντηρητική: αντι-ιδρωτικά, Botox, 3% scopolamine cream.
- Χειρουργική: κρημνοί, τυμπανική νευρεκτομή (Jacobson's)
- Όσο λιγότερο εκτεταμένη η επέμβαση τόσο λιγότερο το πρόβλημα



Clayman MA, Clayman SM, Seagle MB. A review of the surgical and medical treatment of Frey syndrome. *Ann Plast Surg* 2006;57:581-584.

Sinha UK, Saadat D, Doherty CM, Rice DH. Use of AlloDerm implant to prevent Frey syndrome after parotidectomy. *Arch Facial Plast Surg* 2003;5:109-112.

ΣΙΑΛΟΚΗΛΗ - ΣΥΡΙΓΓΙΟ

- Η εναπομείνασα παρωτίδα εκκρίνει σάλιο
- Συρίγγιο προς το δέρμα
- Αντιμετώπιση με πιεστική περίδεση
- Παρακέντηση
- Botox, anticholinergics

Nageris B, Feinmesser R. Complications of parotidectomy: surgical techniques of repair. Op Tech Otolaryngol Head Neck Surg 1996;7:374-376.

ΕΠΙΠΛΟΚΕΣ - ΔΙΑΡΚΕΙΑ

- 40% των παροδικών παρέσεων προσωπικού επανέρχονται σε 1 μήνα, 75% σε 3 μήνες, και 95% σε 7 μήνες
- Σιαλικό συρίγγιο υποχωρεί σε 10 μέρες (διάμεσος τιμή)
- Frey's syndrome υποχωρεί σε 10 μήνες (διάμεσος τιμή)

*Οι τεχνικές
αλλάζουν –
οι χειρουργοί
αλλάζουν –
οι επιπλοκές πάντα
θα υπάρχουν σε
όλους τους
χειρουργούς*

*Να τις
παραδεχόμαστε και
να τις
αντιμετωπίζουμε*



Ευχαριστώ